



VERESEGYHÁZ KÖZLEKEDÉSI KONCEPCIÓJA

Beavatkozási eszközök elméleti háttere

Create Value Kft.

TARTALOM

01

HELYZETÉRTÉKELÉS

02

CÉLOK RENDSZERE

03

ESZKÖZÖK RENDSZERE

04

HELY, MINT FUNKCIÓ

05

KÖZLEKEDÉS, MINT
FUNKCIÓ

06

PÉLDÁK BEMUTATÁSA

01

HELYZET-
ÉRTÉKELÉS

HELYZETÉRTÉKELÉS

- A településszerkezet és az úthálózat úgy épült ki, hogy az úticélokot autóval lehessen a legkönnyebben elérni
- Mindez ösztönzőleg hat, növeli a gépkocsival közlekedők számát
- A megnövekedett igényeket becsülettel kezelték, még nagyobb versenyelőnyt biztosítva az autónak
- Végtelenségig nem lehetséges növelni a kapacitást, torlódás a hálózaton
- A torlódások miatt frusztráltság, a vélt időbeli nyereség miatt lakóutcákon is megjelenik az átmenő forgalom
- A rossz gyűjtőút hálózat és nem önmagukat magyarázó geometria miatt állandó konfliktusok, közlekedő-közlekedő, közlekedő-nem közlekedő között
- A gyermekeket nem engedik el egyedül, nem csak növeli a forgalmat, szülőknek teher, gyerekek nincs önállóság
- **NEGATÍV SPIRÁL, AMIT MEG KELL TÖRNI. VAGY MI TESZÜNK ELLENE, VAGY KÉSŐBB LESZÜNK RÁKÉNYSZERÍTVE**
- **AZ ITT ÉLŐK IS ÉRZIK ÉS BELÁTJÁK PROBLÉMÁT, EGYETÉRTENEK A CÉLJAINKKAL, ÉS TÖBBNYIRE AZ ESZKÖZÖK SZÜKSÉGESSÉGÉVEL IS**
- **HA LENNE VÁLASZTÁSI LEHETŐSÉGÜK, AKKOR NAGYON SOKAN MÁR MOST SEM AZ AUTÓT VÁLASZTANÁK, A LÁTENS IGÉNY ENNÉL MÉG NAGYOBB**



02

CÉLOK
RENDSZERE

A KONCEPCIÓ SZEMLÉLETE

- Nem cél az autózás ellehetetlenítése
- A közlekedést módonként vizsgálja, de nem izoláltan kezeli
- Nem öncélú közlekedésfejlesztés a cél, hanem a célpontok minél hatékonyabb összekötése minél több móddal
- Adjunk választási lehetőséget az embereknek
- Az élhetőséget, életminőséget, a sérülékeny társadalmi rétegeket helyezi az előtérbe
- A gépkocsi függőséget célozza enyhíteni
- A közterületek hatékonyabb, heterogénebb felhasználására törekszik



MIT TEKINTÜNK ALAPÉRTÉKEINKEK?

- Esélyegyenlőség és biztonság minden helyi lakos számára,
- A mobilitás, és ebben az egyéni felelősség tudatosabbá tétele,
- A közlekedési kínálat bővítése, a hozzáférhetőség javítása,
- A kizárólagos autós utazási lánc megtörése,
- Az életminőség javítása,
- A gyermekek önállóságának növelése,
- A város gazdasági prosperitásának fokozása,
- A közlekedésünk legyen az életünk alá

rendelve és ne az életünk a közlekedésnek

„A közlekedési módok hozzáférhetőségének növelésével a kényszerű autóhasználatot csökkentjük, ezzel egy mindenki számára biztonságos, befogadó és főleg gyermekbarát város irányába mozdulunk, ahol mindenki úgy közlekedhet ahogy akar és nem úgy, ahogy kényszerül, nem nehezítve a közlekedésével saját és más életét.”

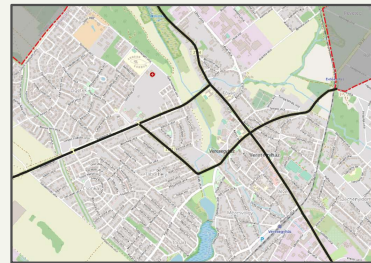
03

ESZKÖZÖK
RENDSZERE



HOL VAN AZ EGYENSÚLY A KÖZLEKEDÉS ÉS A MINŐSÉGI IDŐTÖLTÉS KÖZÖTT?

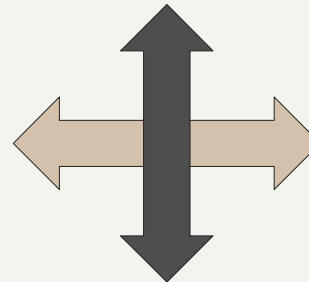
Mire akarjuk használni a közttereinket?
Definiálni kell, hogy hol melyik funkció a preferált annak érdekében, hogy ne zavarják egymást



Hálózati szinten egyensúlynak kell lennie, ne legyen szakadás benne

Hálózati szint

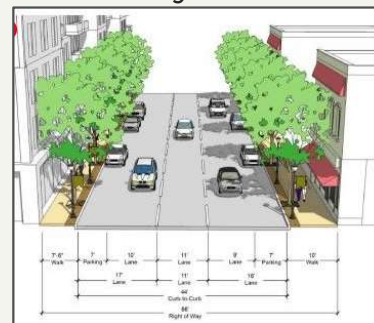
Időtöltés



Haladás



Helyi szint



Helyi szinten a hálózati szerepnek és a kialakításnak összhangban kell lennie

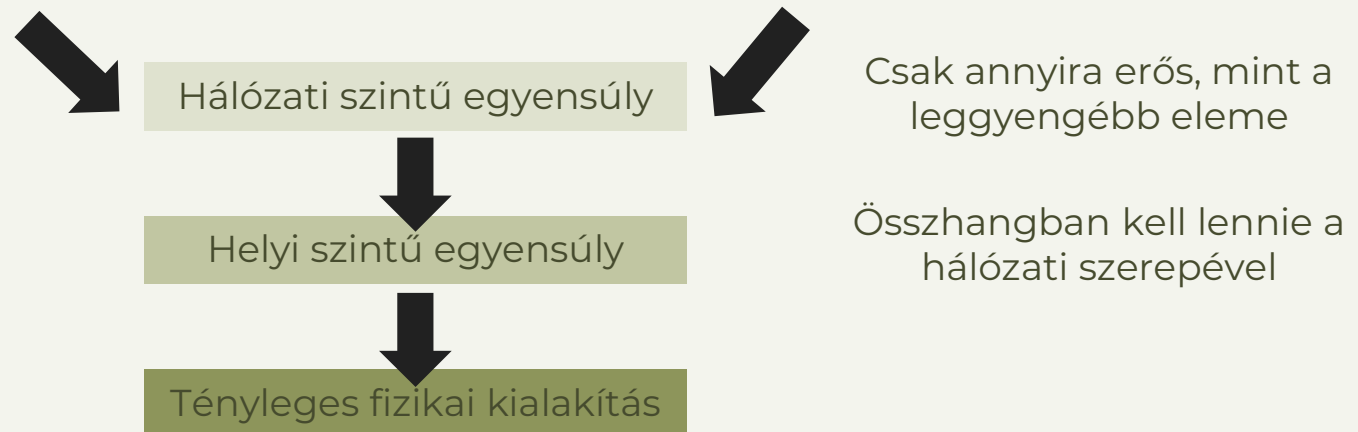
A TERVEZÉS MENETE

1. HELY, MINT FUNKCIÓ

- Milyen különféle városrészek vannak?
- Hol mit szeretnénk csinálni?
- Milyen minőséget szeretnénk elérni?

2. KÖZLEKEDÉS, MINT FUNKCIÓ

- Honnan hova szeretnénk utazni?
- Mivel szeretnénk utazni?
- milyen hálózatot biztosítunk a módoknak?



A TERVEZÉS FOLYAMATA



ESZKÖZÖK RENDSZERE

A beavatkozások tekintetében a helyi szintű, önerőből is megvalósítható beavatkozások reálisak egyelőre

Rövidtáv (helyi eljutási lehetőségek)

- Közúti (személy és teher) hálózati hierarchia létrehozása
- Forgalomcsillapított övezetek létrehozása
- Gyalogos hálózat kialakítása
- Kerékpáros hálózat kialakítása
- Helyi autóbusz hálózat újragondolása
- Ellentmondásos forgalmi rend felülvizsgálata
- Ponszerű beavatkozások rangsorolása
- Soft beavatkozások
- A közép- és hosszútávú intézkedések előkészítése

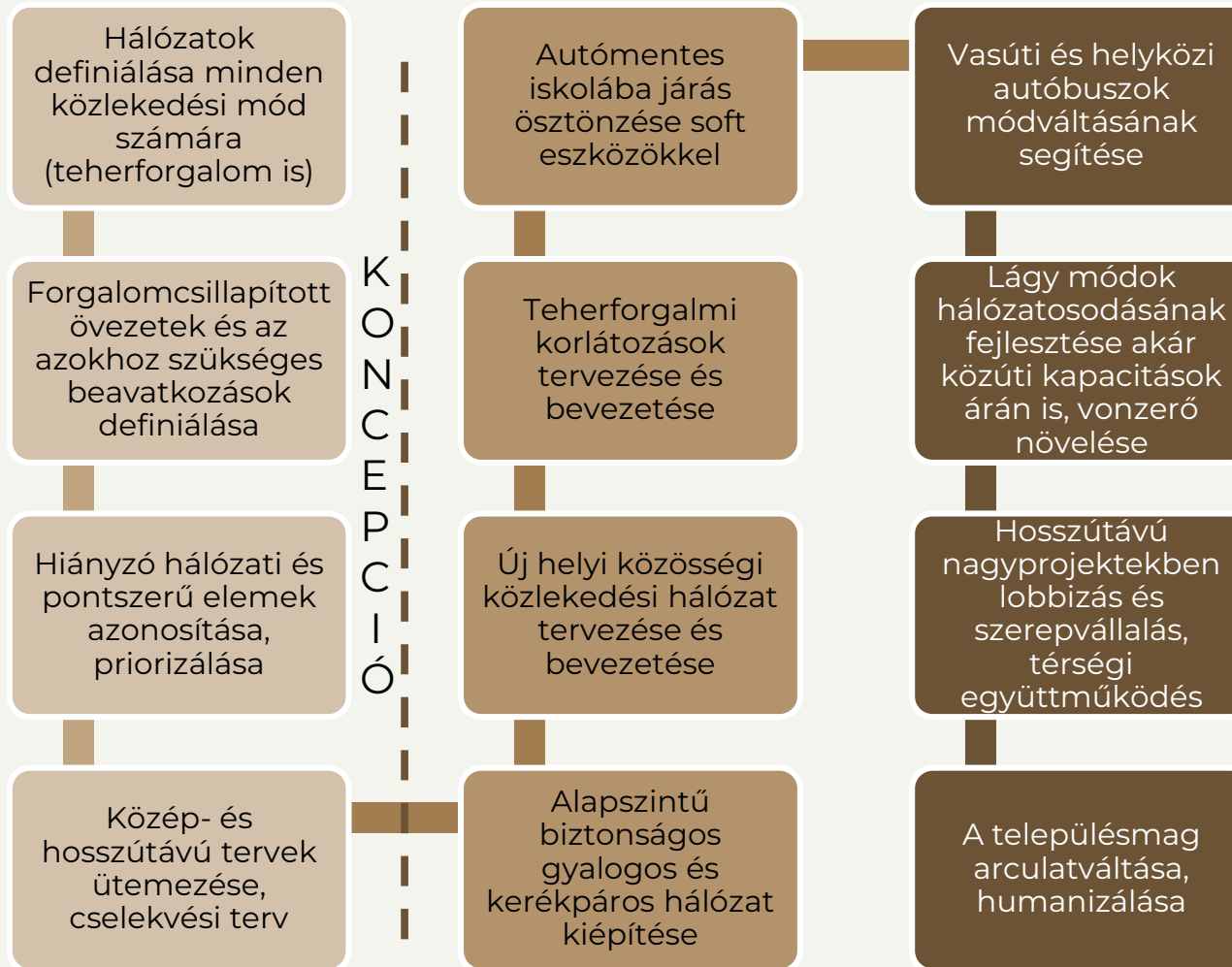
Középtáv (helyközi eljutási lehetőségek)

- szomszédos települések gyalogos és kerékpáros megközelíthetősége
- szabályozási terv módosítása
- az iskolába járás függetlenítése a gépkocsitól
- a közúthálózat átalakítása
- teherforgalom korlátozása
- vasúti átszállás színvonalának növelése
- a hálózat kiépítésének folytatása
- a hosszútávú intézkedések előkészítése

Hosszútáv (átmenő forgalom, szerepváltás)

- Országos mellékút hálózat módosítása
- ingázó forgalom kapacitásnövelése
- külön szintű vasúti keresztezések kiépítése
- elkerülő út megépítése
- belső városrész humanizálása

ESZKÖZÖK EGYMÁSRA ÉPÜLÉSE

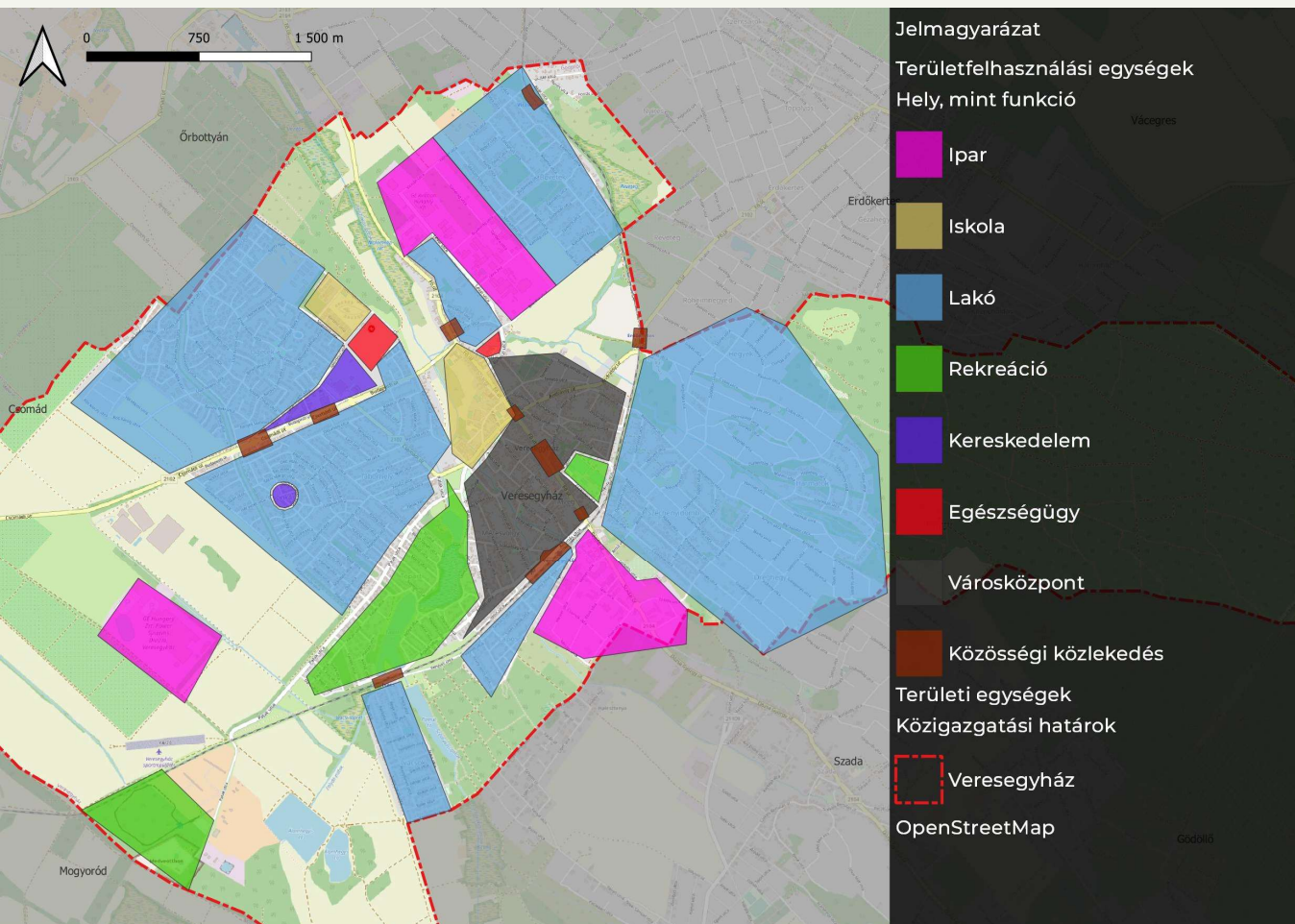


A blue-tinted photograph of a town square. In the foreground, there is a paved area with a circular pattern. To the right, a fountain with water spraying upwards is visible. In the background, there are several buildings with red roofs and street lamps. The overall scene is a public square in a town.

04

HELY, MINT
FUNKCIÓ

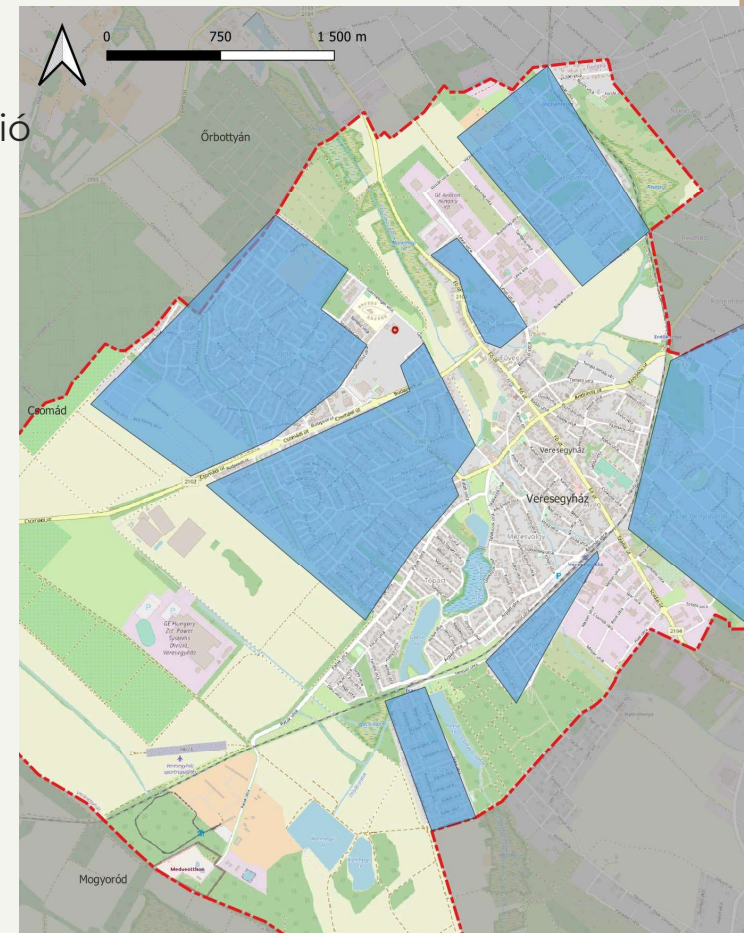
HELY, MINT FUNKCIÓ ÁLTALÁNOSAN



- Definiálni kell az egyes városrészek funkcióit
- A városrészeken belül a funkció az elsődleges, az autós közlekedés nem prioritás
- Városrészenként különbözik, hogy milyen közlekedési viselkedés az elvárando
- Az elvart közlekedési viselkedéshez kell szabni a közterületek kialakítását

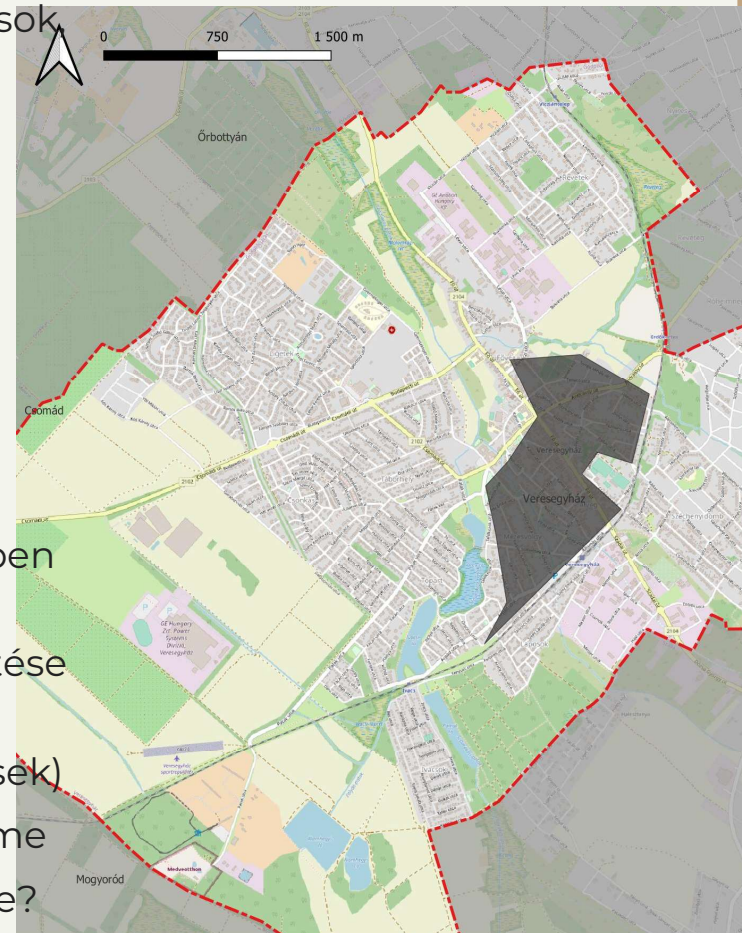
HELY, MINT FUNKCIÓ - LAKÓÖVEZETEK

- Elsődleges funkciók a lakás, pihenés, időtöltés a közterületeken
- Közúti kapacitás nem szempont, csak kiszolgáló funkció
- Alacsony járműsebességek (30 km/h)
- Nincsenek elválasztott közlekedési felületek
- Átmenő forgalom megnehezítése, csak célforgalom
- Parkolás (járműtárolás) közterületen lehetséges, a sebességcsillapítás eleme (eltolt parkolóhelyek pl.)
- Tempo30-as zóna
- Az övezetek belépő pontjain kapuzat (szintemelés-keresztmetszet)
- Belső úthálózaton a túl széles keresztmetszetek (pl. korábbi gyűjtőút szűkítése)
- Községi közlekedés megállója 3-400 méteres rágyalogláson belül
- Gépkocsival elenyésző mértékű idővesztés



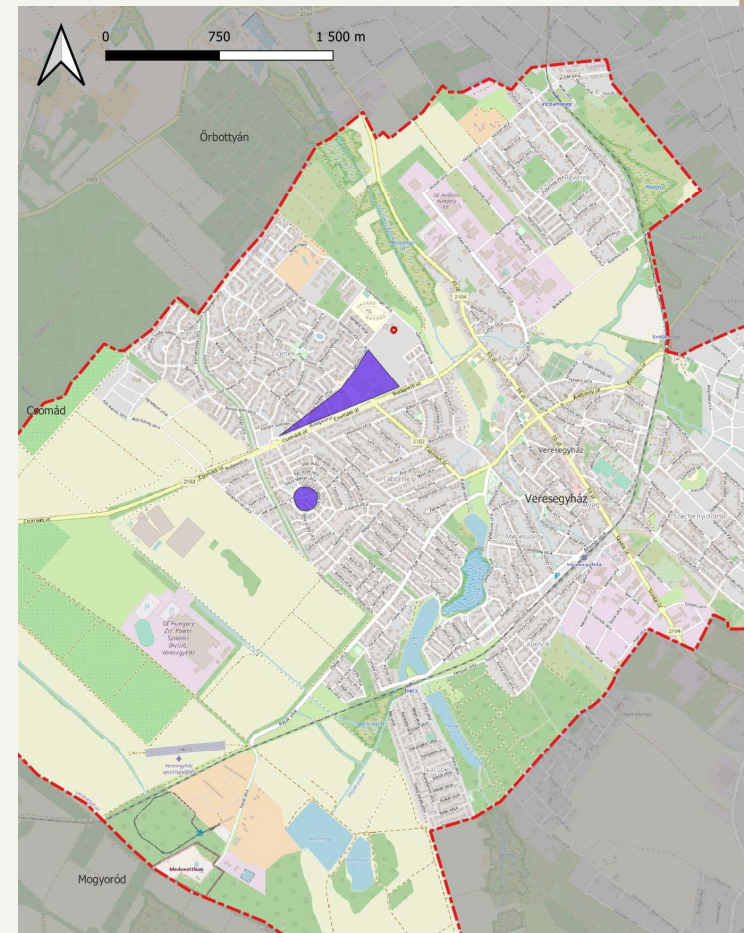
HELY, MINT FUNKCIÓ - VÁROSKÖZPONT

- Elsődleges funkciók a lakás, kereskedelem, szolgáltatások, munkahelyek, időtöltés a közterületen, közlekedés
- Közúti kapacitás
 - Fő hálózati elemen szempont (haladás)
 - Kiszolgáló úthálózaton nem szempont (manőverezés)
- Járműsebességek
 - fő hálózati elemen 50 km/h
 - Kiszolgáló úthálózaton 30 km/h
- Parkolás szabályozás (P+R ne legyen, ingyenes, de időben korlátozott (4 óra max))
- Kiszolgáló úthálózaton átmenő forgalom ellehetetlenítése egyirányúsítással
- Fő hálózati elem elvágó hatásának mérséklése (átkelések)
- Gyermekek-idősek által látogatott intézmények védelme
- Piac helyszínének megváltoztatása megközelíthetősége?



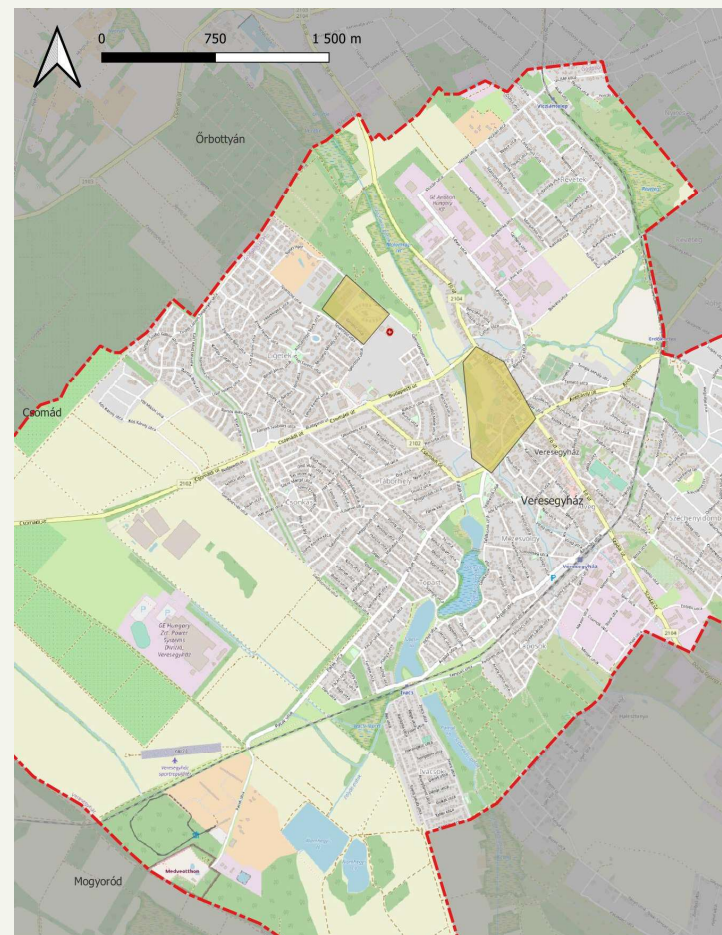
HELY, MINT FUNKCIÓ - KERESKEDELEM

- Elsődleges funkciók a kereskedelem, szolgáltatások, munkahelyek
- Közúti kapacitás szempont
 - Fő hálózatról megközelíthetőség
 - Rövid idejű parkolási igények levezetése
- Részben elválasztott közlekedési felületek (vásárlók, manőverező járművek)
- Alacsony járműsebességek (30 km/h)
- Egyszerű forgalmi rend, az átmenő és a célforgalom ne keveredjen
- Közösségi közlekedési kapcsolat fő bejárathoz minél közelebb



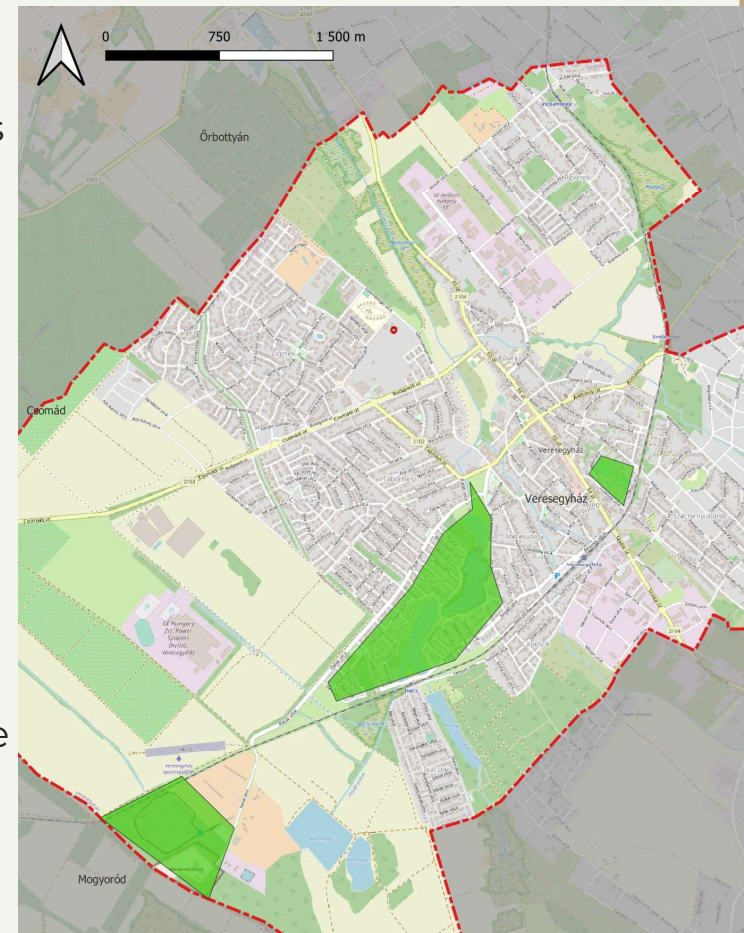
HELY, MINT FUNKCIÓ – OKTATÁSI LÉTESÍTMÉNYEK

- Elsődleges funkciók az oktatás, gyermekek rekreációja
- A gyermekek biztonsága minden más szempontot felülír
- Jövőbeli iskolautcák potenciális helyszínei
- Közúti kapacitás figyelembe vétele
 - Gyermekek szállítását szolgáló szülők forgalma
 - Rövid idejű parkolási igények levezetése
- Elválasztott közlekedési felületek a főhálózaton
- Kiemelt, minőségi gyalogos útvonalak, átvezetések
- Alacsony járműsebességek (30 km/h)
- Átmenő forgalom az elfogadható minimális mértékre csökkentve
- Közvetlen felszállási lehetőség a közösségi közlekedésre



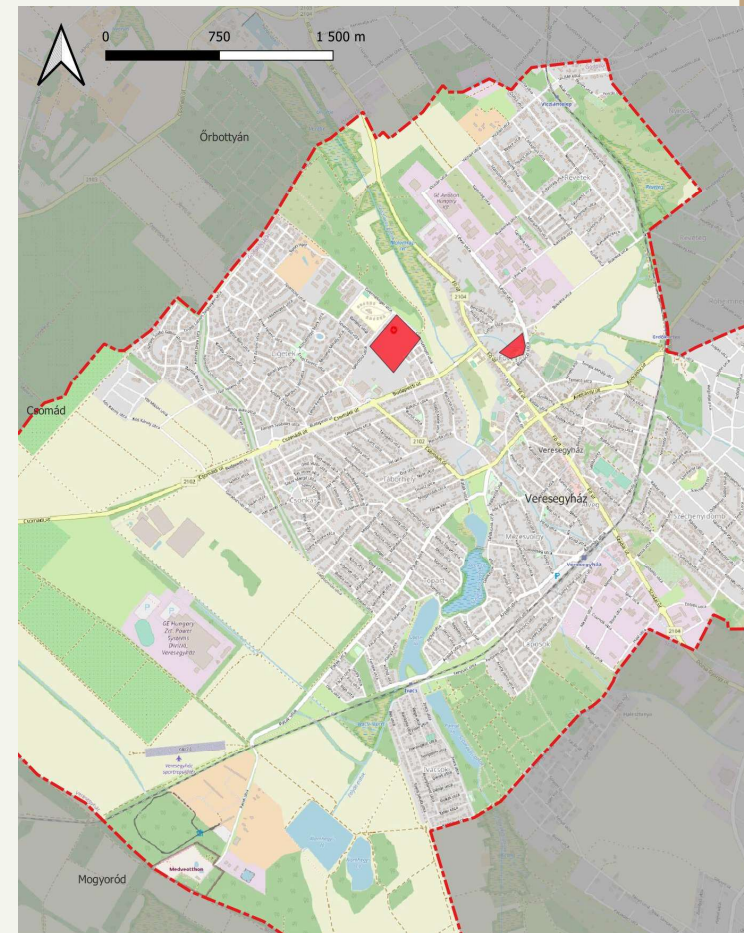
HELY, MINT FUNKCIÓ – REKREÁCIÓ

- Elsődleges funkciók a rekreáció, pihenés, lakás, szolgáltatások
- A közúti közlekedési igények felett állnak a nyugodt és biztonságos pihenés feltételei
- Közúti kapacitás nem szempont, csak kiszolgáló funkció
- Tempo30-as zóna, alacsony járműsebességek (30 km/h)
- Nincsenek elválasztott közlekedési felületek
- Átmenő autóforgalom ellehetetlenítése, csak célforgalom
- Lágyszállítási módokkal, közösségi közlekedéssel jól megközelíthetők
- Szezonális igények, rendezvények megközelíthetősége (teherforgalom ideiglenes megjelenése)
- Közösségi közlekedés megállójától 2-300 méterre a főbb attrakciók



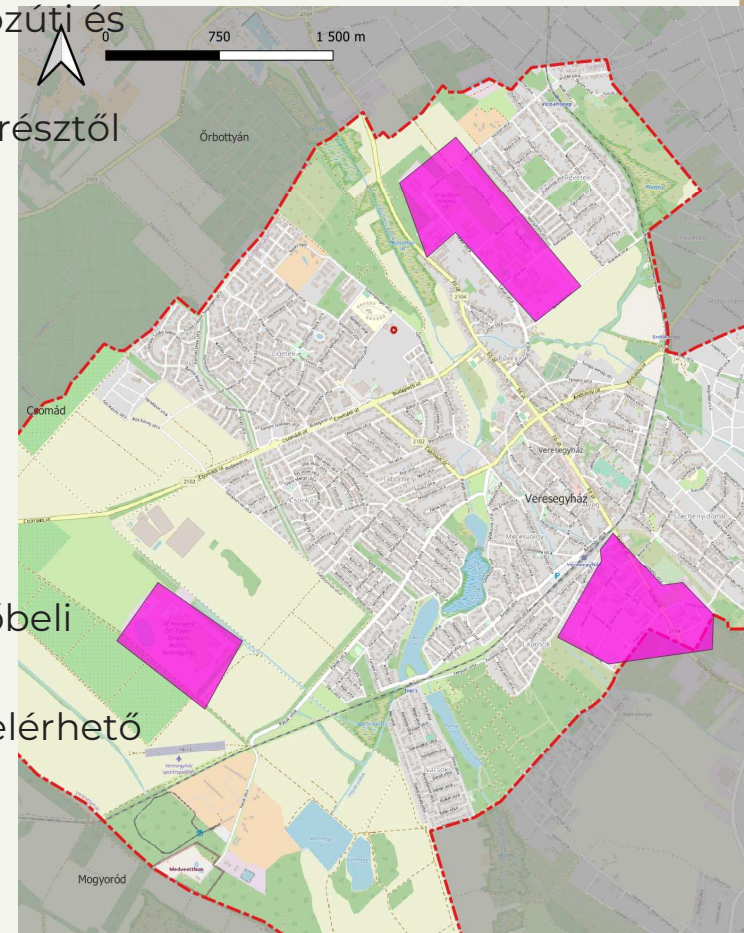
HELY, MINT FUNKCIÓ – EGÉSZSÉGÜGY

- Elsődleges funkciók a gyógyulás, rekreáció, pihenés, szolgáltatások
- Közúti kapacitás szempont
 - Fő hálózatról megközelíthetőség
 - parkolási igények levezetése
- Részben elválasztott közlekedési felületek (vásárlók, manőverező járművek)
- Alacsony járműsebességek (30 km/h)
- Egyszerű forgalmi rend, az átmenő és a célforgalom ne keveredjen
- Idősek, betegek számára is jól megközelíthetőnek kell lennie
- Közvetlen felszállási lehetőség a közösségi közlekedésre



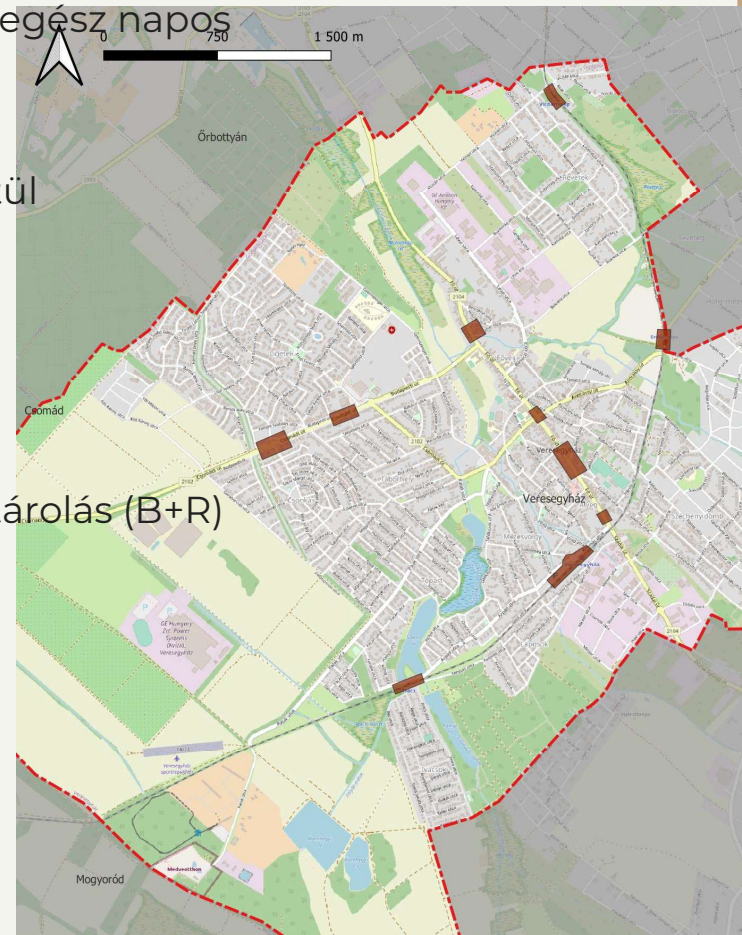
HELY, MINT FUNKCIÓ – IPARTERÜLETEK

- Elsődleges funkciók a munkahelyek, szolgáltatások, közúti és teherforgalom közlekedési igényei
- Funkcionálisan és fizikailag is elkülönítve a többi városrésztől
- 50 km/h sebességkorlátozás
- Közúti kapacitás szempont
 - Fő hálózatról megközelíthetőség (gépkocsi és teherforgalom)
 - parkolási igények levezetése
- Teherforgalom szempontja
 - Fő hálózaton megközelíthetőség biztosítása
 - Nem fő hálózaton megközelíthetőség térbeli-időbeli korlátozása
- Közösségi közlekedés megállója 2-300 méteren belül elérhető
- A nem fő hálózati elemeken is fizikailag elválasztott közlekedési pályák (teherforgalom miatt)
- Átmenő forgalom nem jellemző



HELY, MINT FUNKCIÓ – KÖZÖSSÉGI KÖZLEKEDÉSI MEGÁLLÓHELYEK

- Elsődleges funkciók a módváltás biztosítása, eszközök egész napos tárolása, szolgáltatások, kereskedelem
- Közúti megközelíthetőség
 - Fő hálózatról érhető el, nem lakóutcákon keresztül
 - Egész napos parkolási igények kielégítése (P+R)
- Gyalogos megközelíthetőség
 - Lakóterületekről
 - P+R parkolókból
- Kerékpáros megközelíthetőség, biztonságos kerékpártárolás (B+R)
- Közösségi közlekedés megközelíthetőség
 - Reggel rá- délután elhordás
 - Átszállás biztonsága, közvetlensége, komfortja
- Biztonságérzet fokozása
 - Köz- és térvilágítás
 - Kamerarendszer



A blue-tinted photograph of a city street intersection. In the center, a red octagonal stop sign is visible. To the right, a blue pedestrian crossing sign is mounted on a pole. A person in a blue shirt and orange safety pants is walking on the sidewalk. A silver car is parked on the left side of the road. The background shows trees and buildings under a cloudy sky.

05

KÖZLEKEDÉS, MINT FUNKCIÓ

KÖZLEKEDÉS, MINT FUNKCIÓ ÁLTALÁNOSAN

- Célpontok, helyek összekötését szolgálja
- A városrészek meghatározzák, hogy milyen sebesség megengedett
- Minden közlekedési mód számára egyedi hálózat, hálózati hierarchia
- A városrészeken belül átmenő forgalom nincs, csak célforgalom
- Az átmenő forgalom (városon belüli és kívüli) csak az országos és a helyi gyűjtőúthálózatot használja

KÖZLEKEDÉS, MINT FUNKCIÓ – KÖZÚTI KÖZLEKEDÉS

- A hierarchia
 - **Országos úthálózat (1):** helyközi kapcsolatok, átmenő forgalom, sebesség: 50 km/h, kapacitás szempont, járda, kerékpáros infrastruktúra
 - **Helyi gyűjtőúthálózat (2):** többnyire helyi átmenő forgalom, kapcsolat a városrészek között és ráhordás az országos úthálózatra, sebesség: 40-50 km/h, kapacitás szempont, járda, kerékpáros infrastruktúra
 - **Helyi kiszolgáló úthálózat (3):** helyi célforgalom, kapcsolat a lakóutcák és a magasabb rendű hálózati elemek között, sebességcsillapítás: 30-40 km/óra, szükség esetén egyirányúsítás, úttestről festékekkel leválasztott járda, kerékpáros infrastruktúra
 - **Forgalomcsillapított övezetek utcái (4):** helyi célforgalom, közösségi közlekedés nincs, egyenrangú csomópontok, belépő „kapuzat”, belvárosban egyirányúsítás, vegyes úthasználat, sebesség: 20-30 km/óra
- A csomópontok
 - Az országos és helyi gyűjtőúthálózat kritikus csomópontjainak felülvizsgálata, kapacitás és biztonság szempontjából
 - A forgalomcsillapított övezetekben a sebességek csillapítása átépítéssel

KÖZLEKEDÉS, MINT FUNKCIÓ – PARKOLÁSSZABÁLYOZÁS

- Gépkocsitárolás
 - Rekreáció területén közterületi parkolás korlátozása
 - Lakóterületen közterületi parkolás kijelölése, rendszabályozása
 - Belvárosban szabályozva, a járdák felszabadítása
- Belvárosi célraparkolás
 - Fizető parkolás bevezetése nincs tervben
 - Időkorlátos parkolás bevezetése ott, ahol ez indokolt, maximum 4 órás időtartam
- Iskolák környezete
 - K+R (Kiss n Ride) helyek kijelölése
 - Parkolási kapacitások bővítése, rendezése
- Módváltó pontokon P+R, K+R helyek
 - Igények feltérképezése
 - Parkolóhelyek számának bővítése

KÖZLEKEDÉS, MINT FUNKCIÓ – GYALOGOS HÁLÓZAT

- A legalapvetőbb helyváltoztatás, ami mindenki számára biztosítandó
- Alapfeltétele a gépkocsitól független iskolába-óvodába járásnak
- Fizikai kialakítása
 - A gyűjtőút hálózaton (kék) minden esetben fizikailag különválasztva, gyalogátkelőkkel
 - A kiszolgálóút hálózaton (zöld) minden esetben legalább festéssel leválasztva, gyalogos átvezetésekkel (nem zebra, de segíti az átkelést)
- Kerékpárosokkal együtt csak indokolt esetben
- A forgalomcsillapított övezeteken belül vegyes forgalom, nincs külön járda
- Különös figyelem (járdák, átvezetések)
 - Játsszóterek
 - Iskolák, óvodák,
 - Egészségügyi létesítmények

KÖZLEKEDÉS, MINT FUNKCIÓ - KERÉKPÁR

- Hálózatvezetési alapelvek
 - **Biztonság (1)**: minden korosztály számára legyen olyan útvonal, amit tudnak használni
 - **Kohézió (2)**: egybefüggő hálózat, mindenhonnan mindenová el lehessen jutni, akár több útvonalon
 - **Közvetlenség (3)**: kerülőutak, többlet útvonalak kerülése (távolság légvonalban x 1,2-1,4)
 - **Komfort (4)**: jó útminőség, stresszmentes útvonal, kevés keresztezés
 - **Attraktivitás (5)**: kellemes, természetközeli környezet, jó megvilágítás, exkluzív kapcsolatok, időnyereség
- Rövid- és hosszútávú kerékpártárolás
 - Lakossági tárolás a sűrűn lakott részeken
 - Forgalomvonzó pontok előtt
 - B+R
- Soft beavatkozások
 - Bicibusz, bebiciklizés, Kresz park stb.

KÖZLEKEDÉS, MINT FUNKCIÓ – HELYI KÖZÖSSÉGI KÖZLEKEDÉS

- A helyi közlekedés gerince
- Versenyképes menetidő és hálózat, szempontok prioritizálása
- Hálózat- és menetrendtervezési szempontok
 - Kapcsolat a városrészek között
 - Forgalomvonzó pontok elérése (boltok, iskolák stb.)
 - Rá- és elhordás a helyközi járatokra (vasút és autóbusz is)
 - Szezonálisok figyelembevétele
 - Kínálati menetrend
 - Átszállási lehetőségek városon belül
 - Ritkább megálló kiosztás, a gyűjtő- és kiszolgáló úthálózaton
 - Üzemeltetési modell
- Innovatív megoldások
 - Iskolabusz hálózat
 - Igényvezérelt járatok

KÖZLEKEDÉS, MINT FUNKCIÓ – TEHERFORGALOM

- Nem elkerülhető, az egészséges egyensúlyt kell megtalálni
- Átmenő teherforgalom
 - Időszakos tiltás csúcsidőszakokban reggel és délután
 - Hosszútávon, elkerülő út megépülésével tiltás
- Nehéz tehergépkocsik célforgalma
 - Lakóutcákból tiltás
 - Új hálózati kapcsolatok
 - Ahol keveredik az ipari funkció a városi funkciókkal, ott időszakos tiltás (pl. városközponti átmenő utak)
- Áruszállítás a boltokba
 - Piac
 - Kijelölt rakodóhelyek

KÖZLEKEDÉS, MINT FUNKCIÓ – EGYÉB BEAVATKOZÁSOK

- Közúti kiskorrekciók, közlekedésbiztonságot fokozó forgalomtechnikai beavatkozások (pl. tükör, döntött szegélyek átépítése kiemelt szegéllyé stb.)
- Közvilágítás pótlása a hiányzó szakaszokon (példák)
 - Anonymus utca
 - Bokréta utca
 - Andrássy út – Temető csomópont
- Közúti ellenőrzések
 - Sebességhatárok betartatása, kampányszerű akciók
 - Parkolási szabályok betartatása
 - Deviáns úthasználók (pl. driftelők, gyorsajtók) szankcionálása, razziázás
- Szemléletmód, edukáció
 - KRESZ park gyermekeknek
 - Szemléletformáló kampányok
 - Transzparencia és részvételiség a tervezés során
 - Szervezett biciklizés, beszélgetés

A photograph of a residential street at dusk. The street is paved and lined with houses. On the left, a red car is parked. On the right, a house is under construction, with scaffolding and a sign that reads "ELADO INGATLANOK" and "06 20 418 4541". The sky is dark blue with some clouds. The text "06" is overlaid in the center in a large, bold, orange font.

06

PÉLDÁK
BEMUTATÁSA

HÁLÓZATI SZINT

- A hálózatoknak egységesnek és összefüggőnek kell lennie, függetlenül attól, hogy közúti, gyalogos vagy kerékpáros hálózatról beszélünk
- Olyan mint egy lánc, ha egy eleme is hiányzik, használhatatlanná válhat az egész
- Egy hiányzó zebra vagy járdaszakasz miatt bizonyos célok elérhetetlenné válnak, mert az egész útvonal biztonságát csökkenti
- Példa hálózati szakadásra: **Ivacsok vasúti megállóhely aluljárója**



LOKÁLIS SZINT I.

- A hálózati szerepnek és az elvárt viselkedésnek összhangban kell lennie
- A táblázás csak pótcselekvés, kibújás a felelőség alól
- Siker, ha a viselkedést nem kikényszerítettük, hanem az ösztönösen jön
- Észszerűen nem elvárható a lassú haladás, ha az út száguldásra csábít
- A közös pályán potenciálisan megjelenő legvédtelenebb közlekedő diktálja a sebességet
- Példa arra, hogy a hálózati szerep és a kialakítás nincs összhangban:
Mogyoródi utca

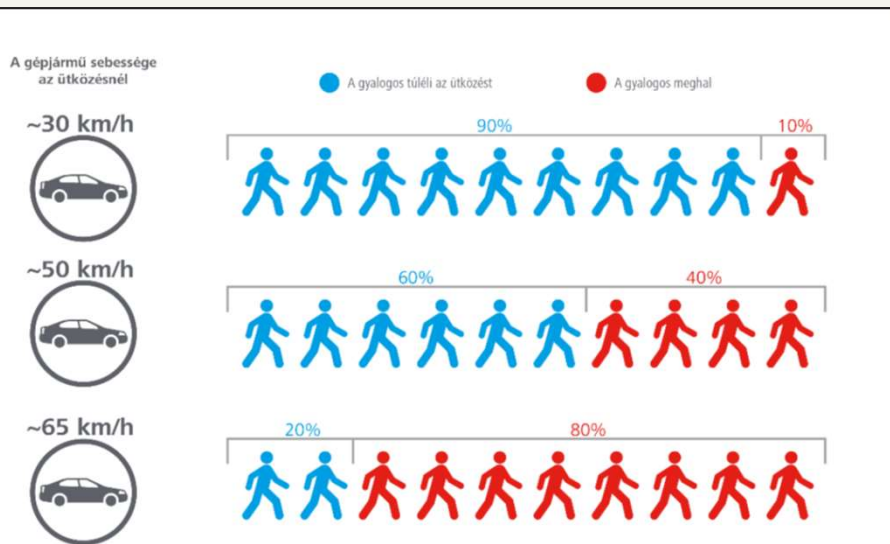


LOKÁLIS SZINT II.

Közlekedésbiztonsági háttér (vision zero)

- Emberek vagyunk, tehát hibázunk
- A hibákat ne büntessük halállal
- Nem lehet semmi sem előrébb, mint az emberélet

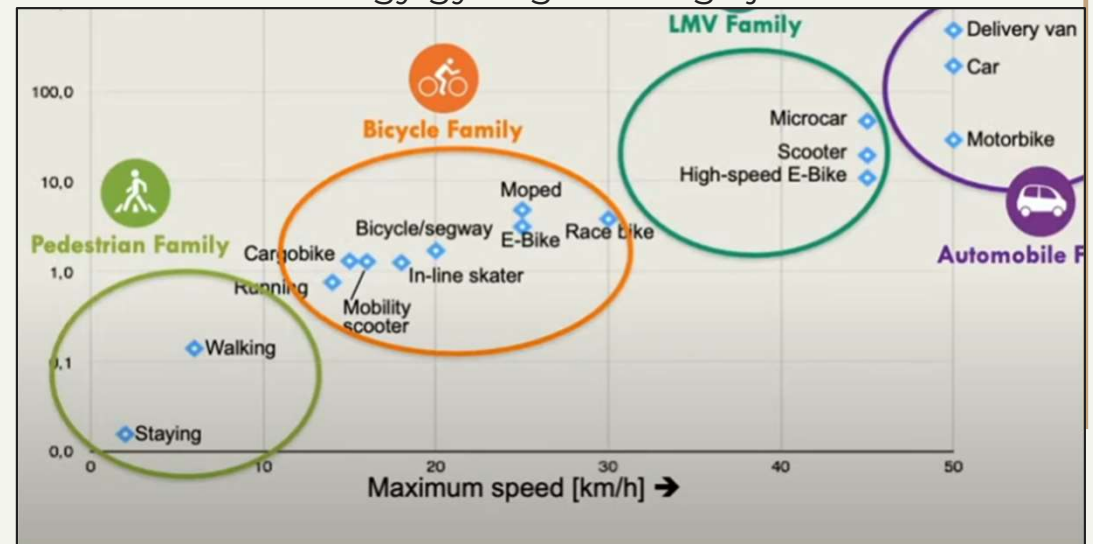
Gyalogosgázolás kimenetele 30, 50 és 65 km/óránál. 65 km/óránál 80% a halálozási arány!



A beavatkozások elméleti háttere

- Megfelelő távolság és sebesség a reagáláshoz
- Figyelem ne legyen megosztva több irányba
- Mozgási energiában kis különbség legyen
- Észlelés biztosítása, szemkontaktus felvétele

Közlekedők mozgási energiája. Egy átlagos autó 1000-szerese egy gyalogos energiájának!

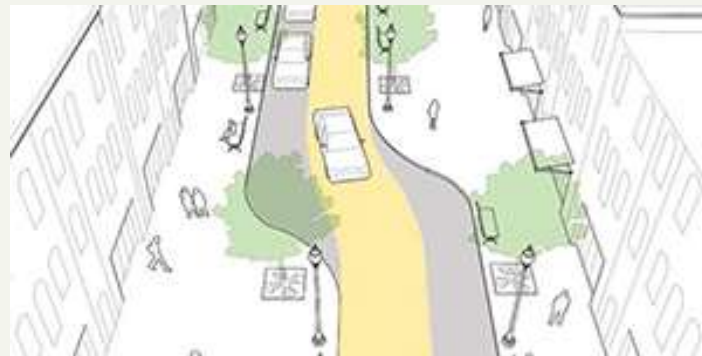


FORGALOMCSILLAPÍTÁS PÉLDÁK I.

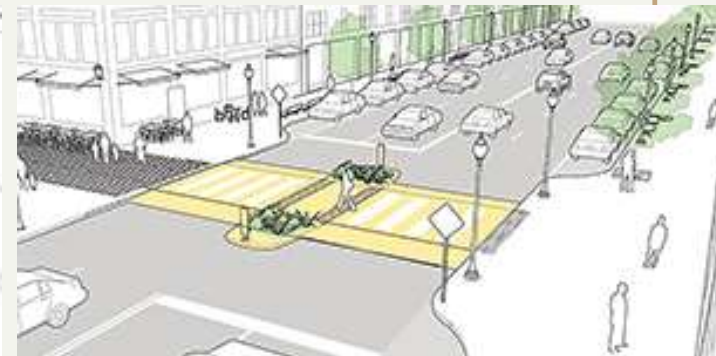
1. Csomópont beszűkítése



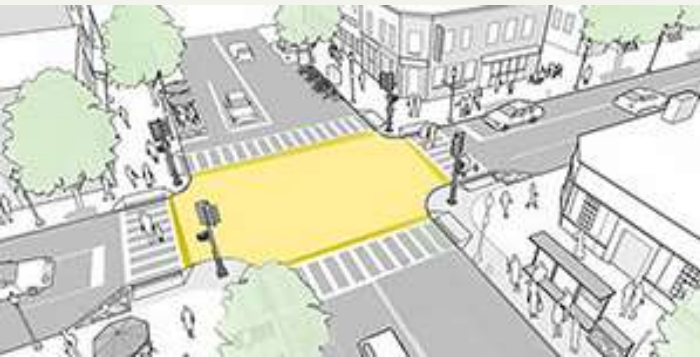
3. Elhúzás, síkán I



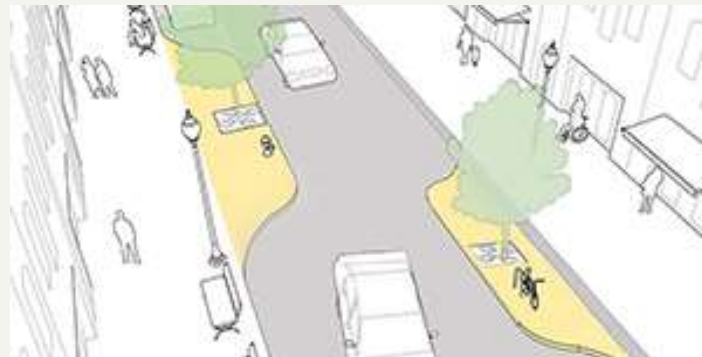
5. Gyalogos átvezetés emelt pályaszinten



2. Csomópont kiemelése



4. Elhúzás, síkán II



6. Eltérítő elem, „diverter”



FORGALOMCSILLAPÍTÁS PÉLDÁK II.



Keresztmetszet szűkítése virágláddával (Budapest, XI. kerület)



Eltérítő elem, „diverter”, áthaladás csak kerékpárral (Bécs)



Keresztmetszet szűkítése járdaszigettel (Budapest, XII. kerület)



Keresztmetszet szűkítése gyalogos átvezetéssel (Utrecht, Hollandia)

- **Van élet a fekvőrendőrön túl, sőt!**
- Parkolásra kijelölt felületek, virágládák, egyéb horizontális lengést keltő elemek
- T30 övezetek kapuzata megemelve, látványosan új helyre érkezik
- Kizárólagos gyalog, kerékpáros kapcsolatok megnyitása
- Gyalogos átvezetések biztonságának növelése

FORGALOMCSILLAPÍTÁS PÉLDÁK III.



Járda kiemelése lakóövezet határán (Budapest, III. kerület)



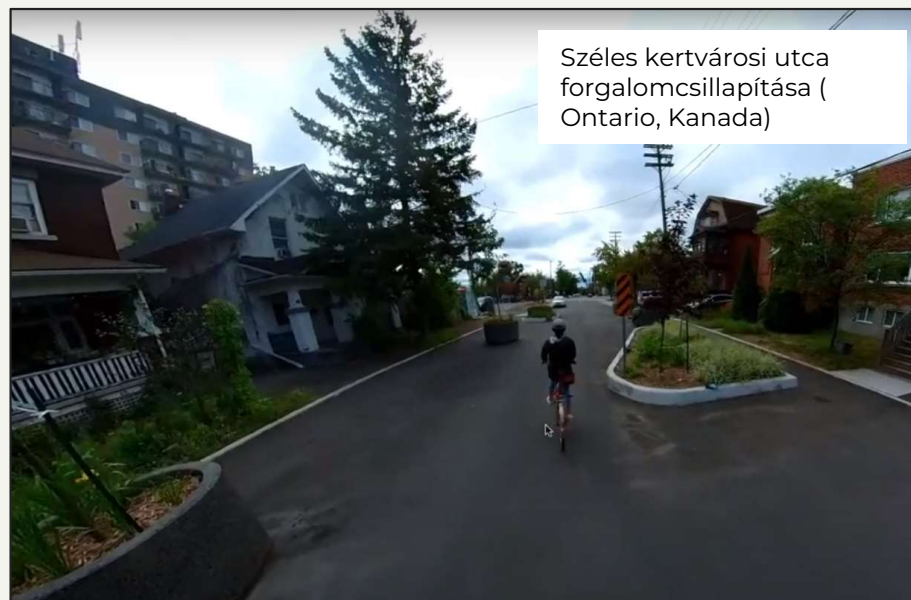
Keresztmetszet szűkítése virágláddal (Diósd)



Széles útplályán nyitott kerékpársáv (Budapest, III. kerület)



Csak buszokat és kerékpárosokat átengedő kialakítás (Utrecht, Hollandia)



Széles kertvárosi utca forgalomcsillapítása (Ontario, Kanada)

FORGALOMCSILLAPÍTÁS PÉLDÁK IV.

Veresegyházon alkalmazandó forgalom- és sebességcsillapító elem a helyi kiszolgálóutakon (zöld) [forrás](#))

- A helyi kiszolgálóutak elsőbbséggel rendelkeznek a lakóutcákhoz képest, de túl nagy forgalmat nem bonyolítanak
- Ne legyenek túl nagy sebességek
- Ne ösztönből és megszokásból vezessenek
- Lokális szűkítések, gyalogos átvezetésekkel kombináltnak
- Egyszerre csak egy jármű tud átmenni
- A gyalogosnak egyszerre csak egy irányba kell figyelnie
- Olcsón, gyorsan építhető megoldás
- Nem károsítja a futóművet, nem dobja meg a járműveket
- Ott is alkalmazható sebességcsillapítás, ahol autóbusz jár



A GYERMEKEK MOBILITÁSA

Nagy hangsúlyt kell kapnia gyermekek közlekedésének, mivel nem csak, hogy komolyan csökkenthető az emiatti forgalom, de mind fizikailag, mint mentálisan is hat az emberre:

- A szülőknek kisebb stressz, kevésbé határozza meg a gyermek a napi időbeosztásukat
- A gyermekek minden reggel könnyű sétával, biciklizéssel, azaz testmozgással kezdenek
- Út közben nincsenek a külvilágtól elszigetelve, hanem a barátaikkal töltik már ezt az időt is
- A gyermekek önállóságát, függetlenségét növeli hosszútávon, segítve a későbbi boldogulásukat
 - Előfeltételek
 - A fő gyalogos és kerékpáros hálózat megvalósult, azaz gyalog mindenhol elérhető az iskola
 - A Csomádi út – Mogyoródi utca útvonal önkormányzati kezelésbe került
 - Programok
 - Iskolautca, iskolabusz program
 - Gyalogbusz, bicibusz (csoportos besétálás/biciklizés az iskolába felnőtt (szülő/tanár) kíséretével, önszerveződő módon)
 - Iskolai motiváló programok, játékos szemléletformálás

A GYERMEKEK MOBILITÁSA – PÉLDÁK I.

E programoknak a szervezése önmagában nem mérnöki feladatok. Az oktatási intézmények szervezésében, az önkormányzat segítségével és a szülői közösség támogatásával tudnak létrejönni és sikeresek lenni.

A folyamat:

1. Igények felmérése az intézmények között
2. A program kidolgozása a javaslatok figyelembe vételével
3. Brandelés és hirdetés
4. A program működtetése

- **Magyarországi bicibuszok (közös bebiciklizés)**
 - [Verőce](#)
 - [Pécs](#)
 - [Zirc](#)
- **Magyarországi gyalogbuszok (közös besétálás)**
 - [Budakalász](#)
 - [Szentendre](#)
 - [Gödöllő](#)
 - [Pomáz](#)
- **Magyarországi iskolabuszok**
 - [Budapest, II. kerület](#)
- **Magyarországi iskolautcák**
 - [Budapest, Trefort utca](#)
 - [Budapest Sulizóna program](#)

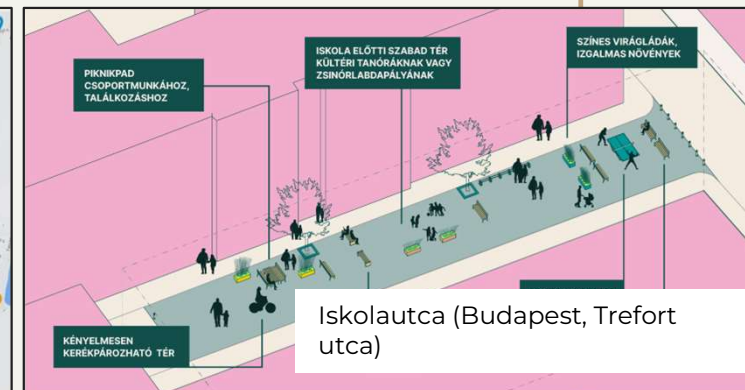
A GYERMEKEK MOBILITÁSA – PÉLDÁK II.



Kalász Suli Gyalogbusz menetrend		Patakpart Iskola Gyalogbusz menetrend		Telepi Suli Gyalogbusz menetrend	
K1	Megálló Sas utca Templom utca Kalász Suli	indulási idő 7:25 7:33 7:40	P1	Megálló Erdőhát körforgalom Som utca Patakpart Iskola	indulási idő 7:35 7:42 7:50
K2	Megálló Gyümölcs / Áfonya sarok Gerinc / Felsővár sarok Kalász Suli	indulási idő 7:25 7:30 7:38	P2	Megálló Galamb / Csalogány sarok Kölbányai / Patakpart sarok Patakpart Iskola	indulási idő 7:30 7:38 7:42
K2B	Megálló Gerinc / Cseresznye sarok Gerinc / Felsővár sarok Kalász Suli	indulási idő 7:20 7:30 7:38	K3	Megálló Batsányi / Jókai sarok Kalász Suli <i>ideiglenesen szünetel</i>	indulási idő 7:35 7:45
K4	Megálló Mező utca, gát Kalász Suli	indulási idő 7:25 7:40	T1	Megálló Telepi IHÉV Mátyás király utca Telepi Suli	indulási idő 7:30 7:38 7:45
			T2	Megálló Dobó / Széchenyi sarok Attila utca Telepi Suli	indulási idő 7:30 7:34 7:45
			T3	Megálló	indulási idő



Budakalászi gyalogbusz menetrendje (Budakalász)



Iskolautca (Budapest, Trefort utca)



Iskolautca (Bécs)



Bicibusz program (Pécs)



Sulizóna program (Budapest)

KÖSZÖNJÜK, HOGY IDŐT SZÁNT A JAVASLATOKAT
MEGALAPOZÓ GONDOLATOK MEGISMERÉSÉRE

A JAVASLATOK ÉRTÉKELÉSE

A visszajelzése fontos számunkra! A konkrét javaslatok böngészéséhez, értékeléséhez kérjük kattintson az alábbi linkre

http://www.veresegyhaz.hu/koncepcio_kerdoiv

ELÉRHETŐSÉG

veresegyhaz@createvalue.hu

További információ:
createvalue.hu